



SAHAI

RESIDENCES • SAN MIGUEL DE ALLENDE

CASAS / HOUSES

UXAN • ELIXIR • UMA • UBAK



WINNER
2021



GOOGLE
MAPS



GOOGLE
EARTH



RECORRIDO DEL
DESARROLLO
SAHAI Residences Tour



RECORRIDO
CASAS
Houses Tour



UXAN

PROTOTIPO A

Es el modelo más espacio con 353 m² para disfrutar. UXAN es una residencia con distribución en forma de “L”, que permite una integración armónica de la sala con chimenea, comedor y cocina, hacia la terraza exterior de la casa.

Sala de TV en planta baja, cava-bar y un cuarto de servicio de acceso independiente. Amplia terraza conectada al jardín, con chimenea exterior, asador, comedor y sala de estar.

En la planta alta encontramos tres amplias habitaciones, cada una con baño y vestidor propio. Garage techado para dos autos. En total, 267 m² de construcción interior y 86 m² de pergolado techado exterior.

It is the most spacious model, with 3,799.70 ft² to enjoy. Residence with an “L” -shaped distribution, thus achieving a harmonious integration of the living room with fireplace, dining room and kitchen towards the exterior terrace of the house. TV room in ground floor, cellar-bar and a utility room with independent access. Large terrace connected to the garden, with an outdoor fireplace, barbecue, dining room and living room. Upstairs three spacious bedrooms each with its own bathroom and dressing room. Roofed garage for two cars. 267 m² of interior construction and 86 m² of exterior covered pergola.

PROGRAMA ARQUITECTÓNICO

ARCHITECTURAL PLANNING

UXAN

PROTOTIPO A

PROTOTYPE A

* Construcción 353 m²

* 3 Recámaras

* 5 Baños completos

* Cuarto de servicio

* Cuarto de lavado

* Clóset de blancos

* Sala de TV

* 1 Balcón

* 2 Chimeneas

* Roof Garden (Opcional)

* Jardín

* Garage para 2 autos

* Bodega

* Terraza

* 267 m² de interiores

* 86 m² de exteriores

**Construction 3799.70 ft²*

** 3 Bedrooms*

**TV Room (It can be made into a 4th bedroom)*

**Service bedroom*

**Laundry room*

**Linen Closet*

**2 Balconies*

**2 Chimneys (interior and exterior)*

**Roof Garden (Optional)*

**Garden*

**Covered Garage For 2 cars*

**Cellar*

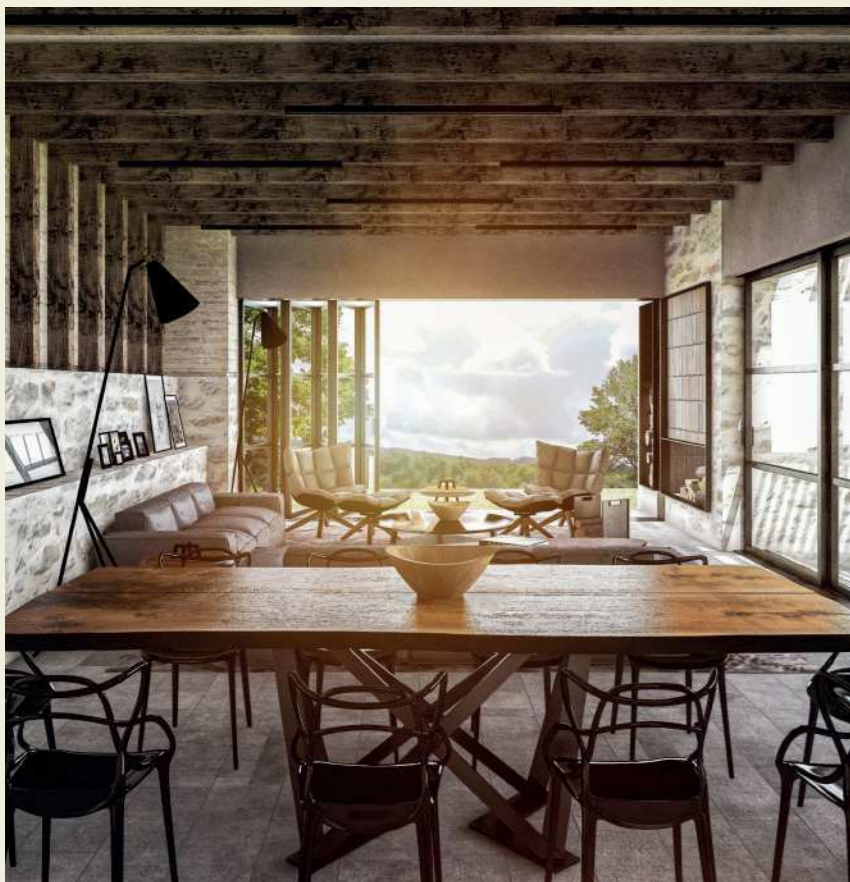
PLANTA BAJA



PLANTA ALTA









ELIXIR

PROTOTIPO B

Rodeado por un patio central, muy al estilo San Miguel de Allende, ELIXIR es un modelo integral de 284m² disfrutables, con una amplia habitación en planta baja que incluye baño, vestidor y acceso a un jardín independiente.

Es una casa con excelente iluminación ya que cuenta con un patio interior y un amplio ventanal hacia un jardín frontal.

Sala de TV en planta baja, cuarto de lavado y dos amplias habitaciones en planta alta, cada una con baño y vestidor propia, balcón privado en cada habitación y un roof garden con vista al patio y los jardines de la casa. En planta baja también hay un cuarto de servicios con baño completo.

Garage techado para dos autos.

En total 218 m² de construcción interior y 66 m² de pergolados techados. Acabados de primera.

Surrounding a central patio, very much in the San Miguel de Allende style, it is a very integral model of 3056.95 ft². with a large room on the ground floor with its bathroom, dressing room and access to an independent garden. It is a very bright house as it has an interior patio and a large window to a front garden. Room TV on the ground floor, laundry room and two spacious rooms upstairs each with its private bathroom with dressing room, private balcony in each room and a roof garden overlooking the patio and the gardens of the home. Roofed garage for two cars. 2346.53 ft² of interior construction and 710.42 ft² of covered pergola.

PROGRAMA ARQUITECTÓNICO

ARCHITECTURAL PLANNING

ELIXIR

PROTOTIPO B

PROTOTYPE B

- * Construcción 284 m²
- * 3 Recámaras (una en planta baja)
- * Sala de TV
- * 4.5 baños
- * Cuarto de servicio
- * Cuarto de lavado
- * Clóset de blancos
- * 2 Balcones
- * Roof garden
- * Jardín
- * Garage 2 autos
- * Terraza
- * Bodega

** Construcción 3056.95 ft²*

** 3 Bedroom (one downstairs)*

** TV Room*

** 4.5 Restrooms*

** Service bedroom*

** Laundry room*

** Linen closet*

** 2 Balconies*

** Roof garden*

** Garden*

** Garage*

** Cellar*

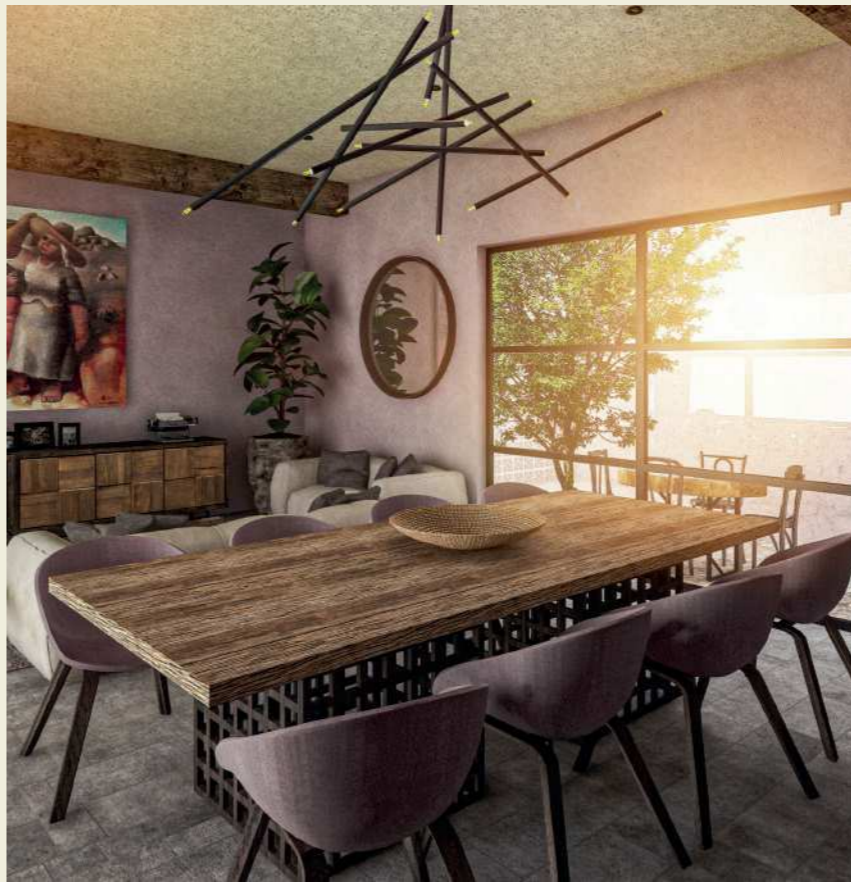
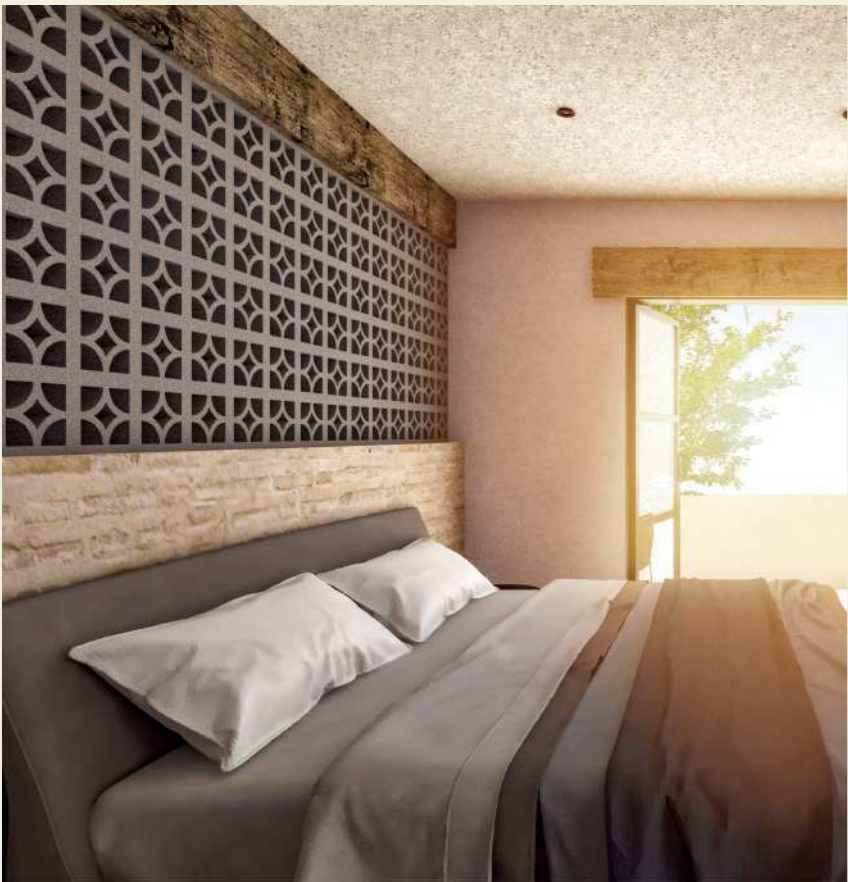
PLANTA BAJA



PLANTA ALTA









UBAK

PROTOTIPO C

La terraza conectada al jardín es el corazón en esta casa, cuenta con una cocina exterior con asador y barra, ideal para disfrutar por horas la inigualable vista a la naturaleza.

UBAK te recibe con un amplio vestíbulo exterior techado y un recibidor interior muy acogedor.

Cuenta con una hermosa y amplia cocina con barra desayunadora integrada a la sala y comedor. La cocina tiene un acceso independiente a la terraza, para dar un servicio cómodo y eficiente a la cocina exterior. Ventanal con celosía en la fachada y jardinera interior.

Amplia habitación en la planta baja con baño completo, vestidor y acceso independiente al jardín frontal. En la planta alta te encontrarás con un roof garden con barra de servicio y tarja entre jardineras envolventes. Más adelante se encuentra la sala de TV y una segunda recámara muy amplia, con un gran vestidor. Garage techado para dos autos.

En total 206 m² de construcción interior y 77 m² de pergolados techados. Acabados de primera.

The terrace connected to the garden is the heart of this house, with an outdoor kitchen with grill and bar, ideal to enjoy for hours the unparalleled view of nature. This house welcomes you in a spacious covered outdoor lobby, and a hall very cozy interior. It has a beautiful and spacious kitchen with a breakfast bar integrated into the living room and dining room. The kitchen has independent access to the terrace to provide comfortable and efficient service to the outdoor kitchen. Window with latticework on the facade and interior planter, and two very spacious rooms with bathroom and dressing room and independent access to the front garden. Upstairs you will find a roof garden with service bar and sink between wrap-around planters. Further on is the TV room and a second very spacious bedroom with a large walk-in closet. Roofed garage for two cars. 2,217.372 ft² of interior construction and 828.82 ft² of covered pergola.

PROGRAMA ARQUITECTÓNICO

ARCHITECTURAL PLANNING

UBAK

PROTOTIPO c

PROTOTYPE c

* Construcción 283 m²

* 2 Recámaras (una en planta baja)

* Sala de TV

* 2 Baños completos

* 2 Medios baños

* Cuarto de lavado

* Clóset de blancos

* Roof garden

* Jardín

* Terraza

* Garage 2 autos

* Cuarto de servicio

· Construction 3046.19 ft²

· 2 Bedrooms (one downstairs)

· TV Room

· 2.5 Restroom

· Laundry Room

· Linen Closet

· Roof garden

· Garden

· Garage for 2 cars

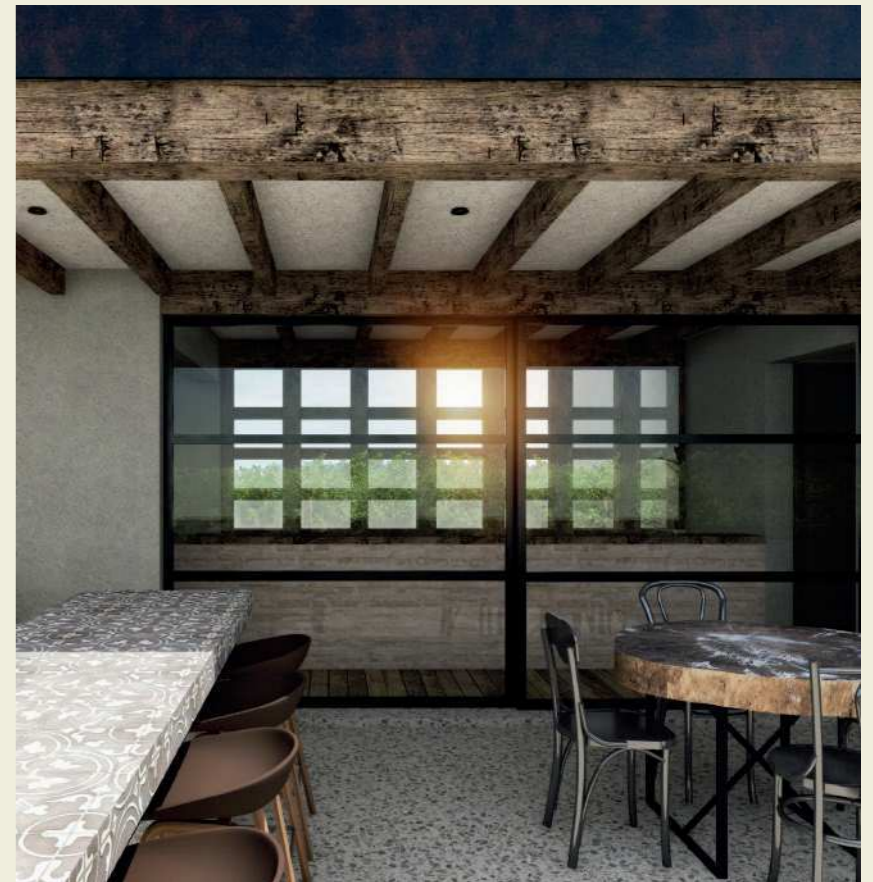
PLANTA BAJA



PLANTA ALTA









UMA

PROTOTIPO D

Una casa que se describe por completo con la palabra comodidad.

La comodidad de tener tu casa en una planta, y aprovechar toda la planta alta para tener un increíble roof garden completamente equipado con asador y barra, medio baño y las hermosas vistas de la naturaleza y del condominio.

En planta baja cuenta con una cocina con desayunador, sala y comedor, cuarto de lavado, un patio central y dos habitaciones muy amplias con baño y vestidor, cada una con acceso directo al jardín.

Garage techado para dos autos. La sala cuenta con un mueble empotrado con compuertas para TV.

170 m² interiores y 72 m² de pergolado techado exterior. Acabados de primera.

A house that is completely described by the word comfort. The comfort of having your home in one plant, and take advantage of the entire upper floor to have an incredible roof garden fully equipped with Grill and bar, half bathroom and the beautiful views of nature and the condominium. On the ground floor it has with a kitchen with breakfast area, living room and dining room, laundry room, a central patio and two very spacious with bathroom and dressing room, each with direct access to the garden. Roofed garage for two cars. Room it has a built-in cabinet with TV gates. 1829.26 ft² interior and 775 ft² of exterior roofed pergola. First class finishes.

PROGRAMA ARQUITECTÓNICO

ARCHITECTURAL PLANNING

UMA

PROTOTIPO d
PROTOTYPE D

- * Construcción 242 m²
- * 2 recámaras (en planta baja)
- * Sala de TV
- * 2 baños completos
- * 2 medios baños
- * Desayunador
- * Cuarto de lavado
- * Clóset de blancos
- * Roof garden
- * Jardín
- * Garage 2 autos
- * Bodega
- * Bungalow independiente con baño completo (opcional)
- * Cuarto de servicio

- Construction 2604.87 ft²
- 2 Bedrooms (downstairs)
- Living room
- 2 Bathrooms
- 2 Restrooms
- Breakfast area
- Laundry Room
- Linen closet
- Roof garden
- Garden
- Covered 2 cars garage
- Cellar





PLANES COMERCIALES

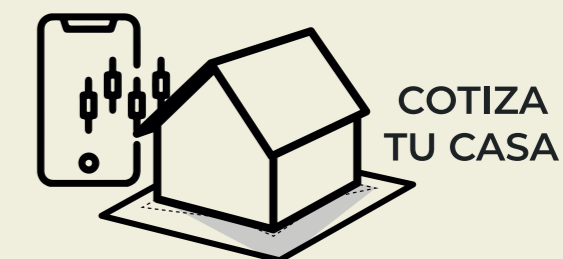
ENTREGA

MODELO	CONSTRUCCIÓN m ²	PRECIO M2 DE CONSTRUCCIÓN	PRECIO TOTAL	ENGANCHE 20%	12 MESES SIN INTERESES
IZMIR	406	\$23,500 _{mxn}	\$9,541,000 _{mxn}	\$1,908,200 _{mxn}	\$636,067 _{mxn}
UXAN	353	\$23,500 _{mxn}	\$8,295,500 _{mxn}	\$1,659,100 _{mxn}	\$553,033 _{mxn}
ELIXIR	284	\$23,500 _{mxn}	\$6,674,000 _{mxn}	\$1,334,800 _{mxn}	\$444,933 _{mxn}
UBAK	283	\$23,500 _{mxn}	\$6,650,500 _{mxn}	\$1,330,100 _{mxn}	\$443,367 _{mxn}
UMA	242	\$23,500 _{mxn}	\$5,687,000 _{mxn}	\$1,137,400 _{mxn}	\$379,133 _{mxn}

**Estos valores corresponden únicamente al precio de construcción.*

A estos precios se debe aumentar el valor del terreno elegido

**Cada enero se recalcula la inflación (excepto plan 12 meses)*

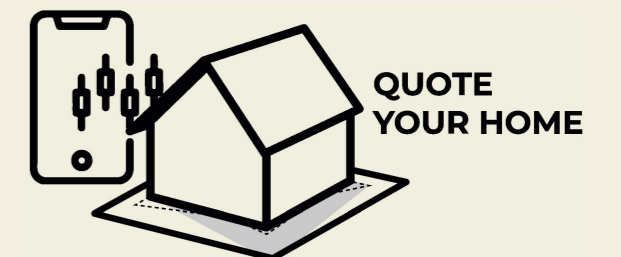


COMPANY'S FINANCING

DELIVERY

HOUSE	CONSTRUCTION SQ. FT.	\$ SQ. FT. CONSTRUCTION	TOTAL	20% DOWN PAYMENTS REQUIRED	12 MONTHS INTEREST FREE
IZMIR	4,370.15	\$127.67 USD	\$492,564.00 USD	\$111,587.36 USD	\$37,195.79 USD
UXAN	3,799.66	\$127.67 USD	\$431,451.39 USD	\$97,020.53 USD	\$32,340.18 USD
ELIXIR	3,056.95	\$127.67 USD	\$347,116.67 USD	\$78,056.18 USD	\$26,018.73 USD
UBAK	3,046.19	\$127.67 USD	\$345,894.87 USD	\$77,781.33 USD	\$25,927.11 USD
UMA	4,337.86	\$127.67 USD	\$492,564.00 USD	\$66,512.66 USD	\$22,170.89 USD

**Price only for construction.
Price calculated at an Exchange rate 1 USD = 18 MXN. (03/05/2023)
The final Price Will be calculated at the exchange rate in effect at the time of contracting.*



PISOS

PISO PORCELANATO
ACABADO MADERA MATE.
ÁREAS PRIVADAS



EMPEDRADO
PIEDRA BOLA
COCHERA



PISO PORCELÁNICO
CON ZOCLO DE 10 CM
ÁREAS COMUNES



PISO PORCELÁNICO
ACABADO MÁRMOL



PISO PORCEÁNICO
ACABADO CEMENTO

CONCRETO DESLAVADO
CON PIEDRA PIÑÓN
PASILLOS EXTERIORES Y DETALLES



MUROS



PIEDRA DE LAJA APARENTE



APLANADO CON ESTUCO



COLOR

Recubrimiento en muros a dos manos
con pintura vinil acrilica acabado
mate marca comex



COCINA



MICROONDAS EMPOTRABLE
ACERO INOXIDABLE
MARCA IO MABE O SIMILAR.



LLAVE MONOMANDO DE COCINA
CON MAGUERA RETRÁCTIL
MARCA INTERCERAMIC O SIMILAR.



TARJA EMPOTRABLE
MARCA INTERCERAMIC O SIMILAR.



HORNO EMPOTRABLE
MARCA MABE O SIMILAR.



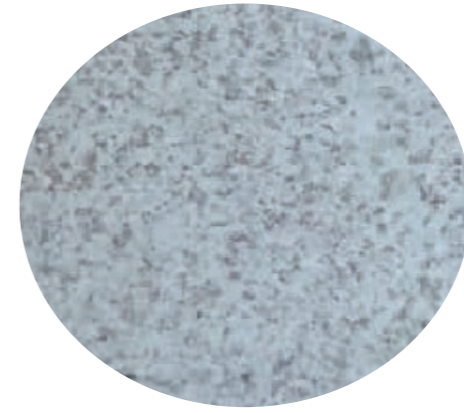
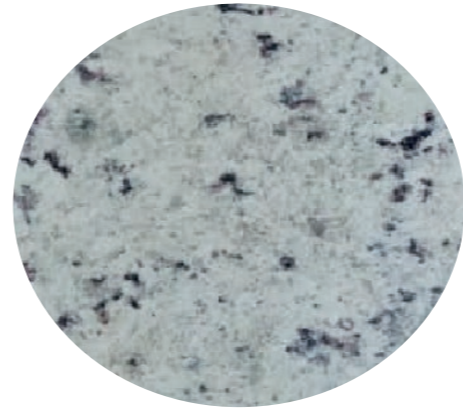
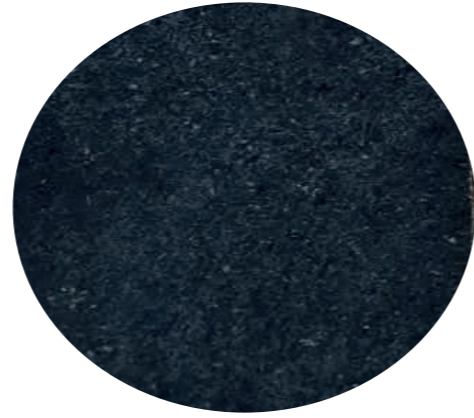
PARRILLA EMPOTRABLE
ACERO INOXIDABLE
MARCA MABE O SIMILAR.



MOBILIARIO DE COCINA
RECUBRIMIENTO CON CHAPA
DE MADERA.



CAJÓN CON CORREDERAS DE CIERRE LENTO.



JALADERAS TIPO GOLA.

CUBIERTA DE GRANITO



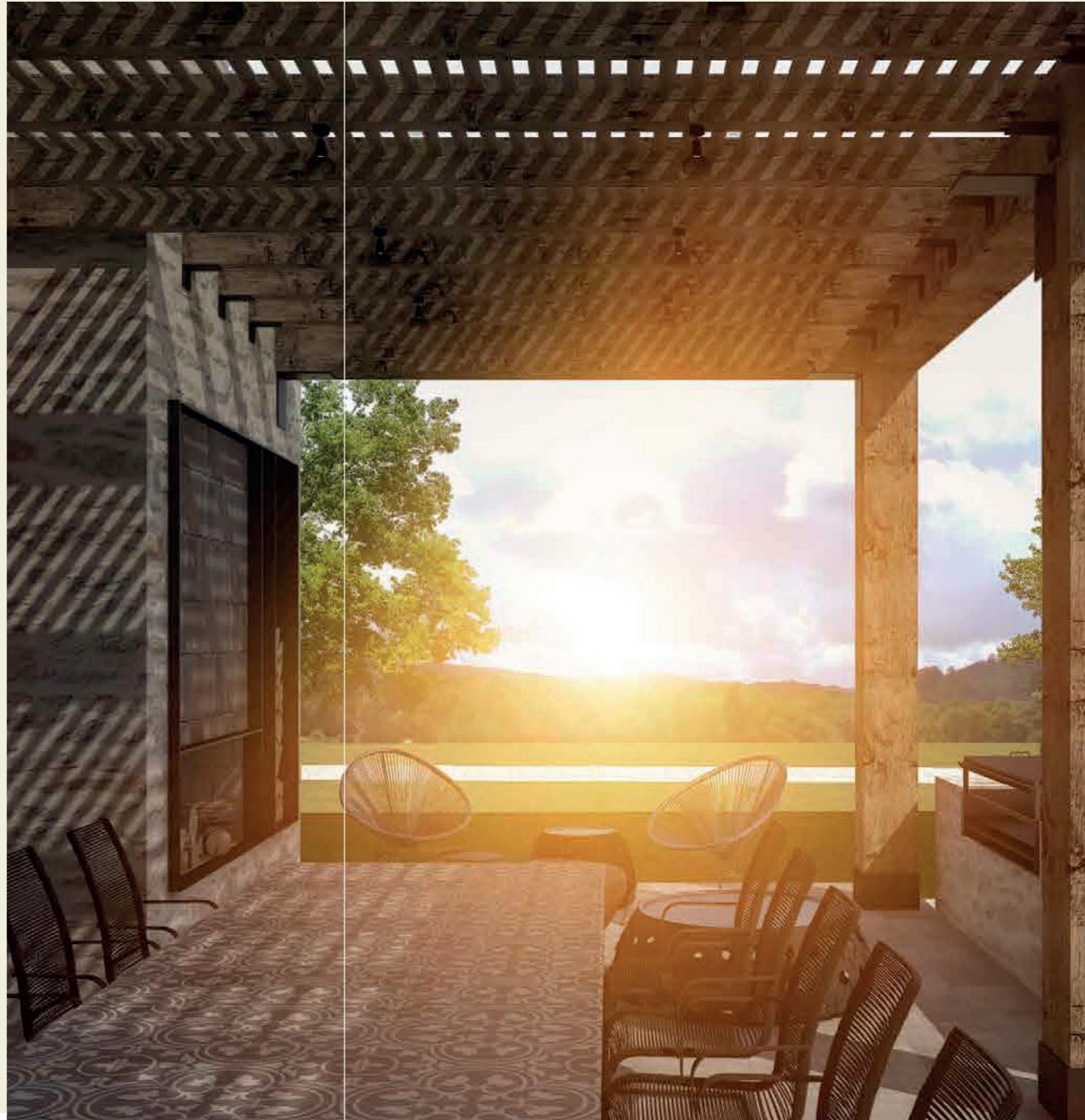
CANCELERÍA



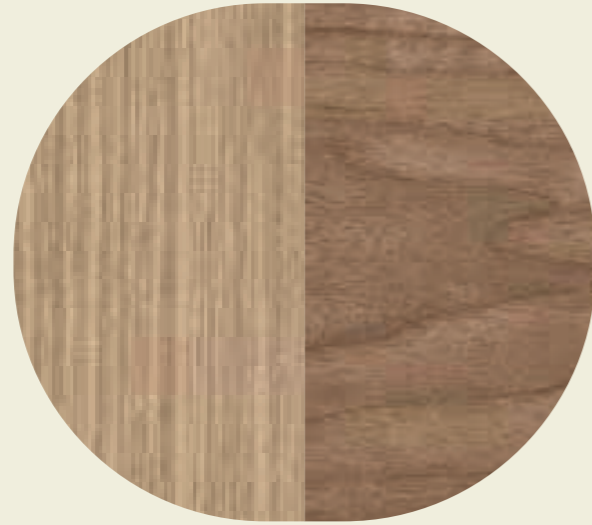
CANCEL PARA REGADERAS
DE CRISTAL TEMPLADO
DE 9MM CLARO.



CANCELERÍA DE ALUMINIO 3"
NACIONAL, COLOR NEGRO.



CARPINTERÍA



CARPINTERÍA DE PINO DE PRIMERA,
ENTINTADA COLOR ROBLE, NOGAL O
SIMILAR.*IMAGEN ALUSIVA AL COLOR
DEL TINTE



PUERTAS Y CLOSETS
RECUBIERTOS CON
CHAPA DE MADERA.



BAÑOS



REGADERA MONOMANDO CUADRADA.



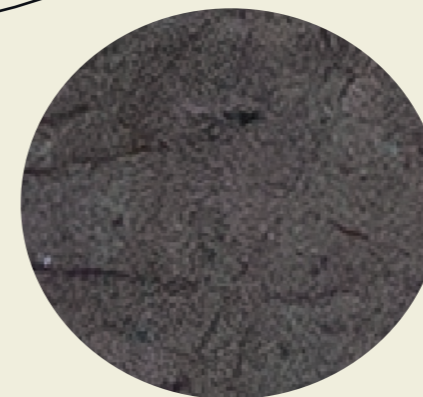
PISO CERÁMICO ACABADO MATE PARA REGADERAS



SANITARIO DE UNA PIEZA, CERÁMICA VITRIFICADA COLOR BLANCO.



LAVABO DE SOBREPONER, CERÁMICA VITRIFICADA COLOR BLANCO.



CUBIERTAS DE LAVABOS DE MÁRMOL



PÁNELES SOLARES, PARA CUBRIR PARCIALMENTE EL GASTO DE LUZ.



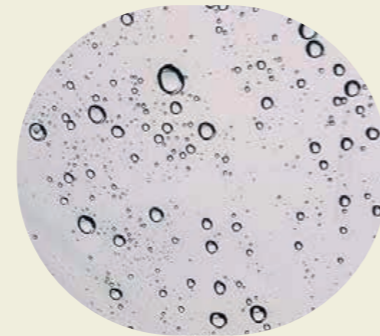
SISTEMA DE RECIRCULACIÓN DE AGUA CALIENTE.



ILUMINACIÓN LED, INCLUYE ÚNICAMENTE SPOTS.



CALENTADOR SOLAR



RECOLECCIÓN DE AGUA PLUVIAL PARA APROVECHAMIENTO EN RIEGO.



PREPARACIÓN PARA RIEGO POR ASPERSIÓN, RIEGO POR ASPERSIÓN NO INCLUIDO.

OPCIONALES

EL PRECIO DE CONSTRUCCIÓN NO INCLUYE NINGÚN EQUIPO DE SUSTENTABILIDAD, SE COTIZARÁ POR SERPARADO.

VEGETACIÓN SUGERIDA

"El proyecto incluye pasto, los árboles y vegetación son de sugerencia"



JACARANDA — ENCINO VIRGINIANA

FRESNO — TABACHÍN

AZALEA — PASTO

LIQUIDAMBAR — BUGAMBILIA



un proyecto de

